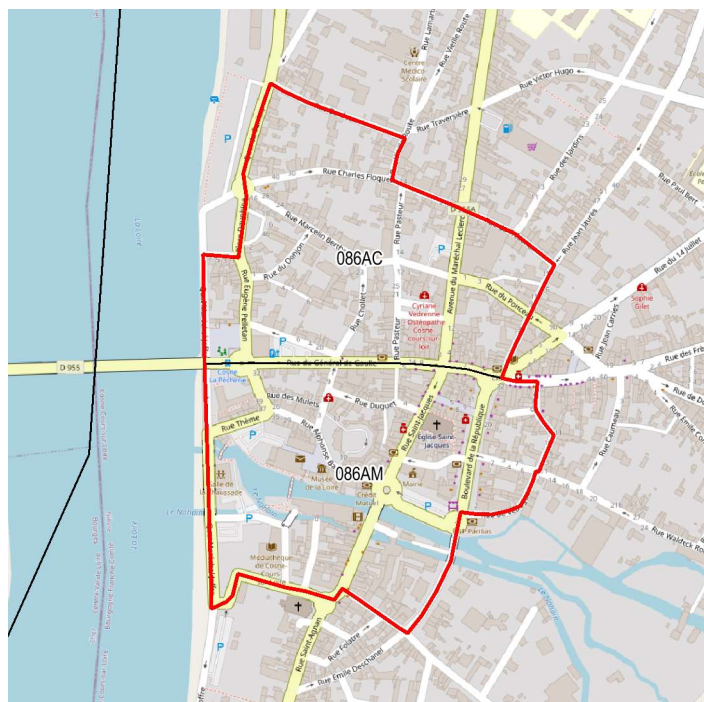
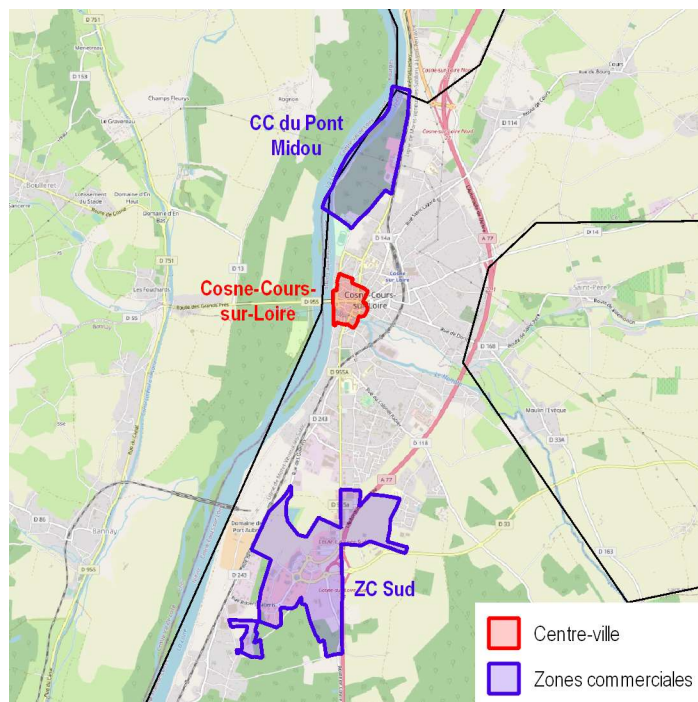


Centre-ville de Cosne-Cours-sur-Loire



Zones commerciales de l'unité urbaine



CC-BY-SA www.openstreetmap.org

Emploi

	Unité urbaine de Cosne-Cours-sur-Loire				Évolution annuelle moyenne 2009-2015 et ses contributions par sous-secteurs (%)				Bourgogne-Franche-Comté				Évolution annuelle moyenne 2009-2015 et ses contributions par sous-secteurs (%)			
	Centre- Ville	Zones commerc. en périph. (*)	Reste de l'Unité urbaine	Total Unité urbaine	Centre- Ville	Zones commerc. en périph. (*)	Reste de l'Unité urbaine	Total Unité urbaine	Centres- Villes	Zones commerc. en périph. (*)	Reste des Unités urbaines	Total Unités urbaines	Centres- Villes	Zones commerc. en périph. (*)	Reste des Unités urbaines	Total Unités urbaines
Nombre de d'emplois	279	532	465	1 276	- 2,71	- 0,09	- 0,70	- 0,92	- 1,66	+ 1,80	+ 0,17	+ 0,04				
Répartition par secteur																
Commerces de détail alimentaire	39	s	s	227	- 0,05	s	s	- 0,08	- 0,05	+ 0,45	+ 0,50	+ 0,26	- 0,05	+ 0,45	+ 0,50	+ 0,26
Commerces de détail non alimentaire	104	327	266	697	- 2,49	- 0,94	+ 0,21	- 0,89	- 1,27	+ 0,77	- 0,43	- 0,32	- 1,27	+ 0,77	- 0,43	- 0,32
dont : Commerce d'équipement de la maison	17	227	98	342	- 0,92	- 1,19	- 0,31	- 0,81	- 0,57	+ 0,31	- 0,01	- 0,09	- 0,57	+ 0,31	- 0,01	- 0,09
Commerce d'équipement de la personne	87	55	36	178	- 1,57	+ 0,62	+ 0,07	- 0,09	- 0,59	+ 0,45	- 0,00	- 0,05	- 0,59	+ 0,45	- 0,00	- 0,05
Commerces et services automobile	0	45	132	177	+ 0,00	- 0,37	+ 0,45	+ 0,01	- 0,10	+ 0,02	- 0,42	- 0,19	- 0,10	+ 0,02	- 0,42	- 0,19
Services de proximité	136	s	s	352	- 0,16	s	s	+ 0,04	- 0,34	+ 0,58	+ 0,09	+ 0,11	- 0,34	+ 0,58	+ 0,09	+ 0,11
dont : Restauration et débits de boisson	53	114	42	209	+ 0,54	+ 0,47	- 0,24	+ 0,23	+ 0,10	+ 0,53	+ 0,08	+ 0,22	+ 0,10	+ 0,53	+ 0,08	+ 0,22
Services corporels (coiffure, beauté)	20	s	s	47	- 0,49	s	s	- 0,09	- 0,22	+ 0,04	- 0,06	- 0,08	- 0,22	+ 0,04	- 0,06	- 0,08
Agences bancaires et immobilières	53	s	s	59	- 0,11	s	s	- 0,03	- 0,21	+ 0,01	- 0,04	- 0,08	- 0,21	+ 0,01	- 0,04	- 0,08
Autres services	10	s	s	37	- 0,11	s	s	- 0,08	- 0,01	- 0,00	+ 0,11	+ 0,04	- 0,01	- 0,00	+ 0,11	+ 0,04

(*) Certaines zones commerciales peuvent s'étendre au-delà de l'unité urbaine

s : secret statistique

Sources : Insee, Sirus – Clap – Base non-salariés – Fare – Sirene géolocalisé

Population

	Unité urbaine de Cosne-Cours-sur-Loire		Évolution annuelle moyenne 2009-2015		Bourgogne-Franche-Comté	
	Centre-Ville	Total Unité urbaine	Centre-Ville	Total Unité urbaine	Centres-Villes	Total Unité urbaine
Effectifs	612	11 108	- 1,9 %	- 0,6 %	- 0,5 %	- 0,2 %
Répartition selon l'âge du référent fiscal						
Part des -25 ans	5,9 %	2,1 %	+ 5,1 %	+ 3,0 %	+ 5,5 %	+ 2,8 %
Part des 75 ans ou plus	27,6 %	25,1 %	+ 31,2 %	+ 24,0 %	+ 17,2 %	+ 18,3 %

Sources : Filocom (MTES d'après DGFIP), RP (Insee)

Logement

Logement en 2015

	Unité urbaine de Cosne-Cours-sur-Loire			Bourgogne-Franche-Comté		
	Centre-Ville	Reste de l'Unité urbaine	Total Unité urbaine	Centres-Villes	Reste des Unités urbaines	Total Unités urbaines
Logements en 2015	666	7 038	7 704	131 452	511 244	642 696
Répartition selon le mode d'occupation et la taille du logement (%)						
Résidence principale ou secondaire	74,2	85,6	84,6	82,0	90,3	88,6
dont : moins de 35 m²	11,0	3,6	4,2	14,2	6,2	7,9
de 35 à moins de 55 m²	19,8	12,5	13,1	19,0	13,1	14,3
de 55 à moins de 75 m²	19,8	22,6	22,4	20,9	25,1	24,2
de 75 à moins de 95 m²	11,0	22,8	21,8	13,9	23,6	21,6
95 m² ou plus	12,6	24,1	23,1	14,0	22,3	20,6
Logement vacant	25,8	14,4	15,4	18,0	9,7	11,4
dont : moins de 35 m²	6,6	1,7	2,2	5,2	1,6	2,3
de 35 à moins de 55 m²	5,1	3,6	3,7	5,0	2,1	2,7
de 55 à moins de 75 m²	6,0	4,6	4,8	3,9	3,0	3,2
de 75 à moins de 95 m²	2,9	2,8	2,8	2,1	1,8	1,9
95 m² ou plus	5,3	1,6	1,9	1,9	1,2	1,3

Source : Filocom, MTES d'après DGFIP

Évolution du logement entre 2009 et 2015

	Unité urbaine de Cosne-Cours-sur-Loire			Bourgogne-Franche-Comté		
	Évolution annuelle moyenne 2009-2015 (%)			Contribution à l'évolution annuelle moyenne 2009-2015 (%)		
	Centre-Ville	Reste de l'Unité urbaine	Total Unité urbaine	Centre-Ville	Reste de l'Unité urbaine	Total Unité urbaine
Nombre de logements	+ 0,43	+ 0,60	+ 0,59	-	-	-
Répartition selon le mode d'occupation et la taille du logement						
Résidence principale ou secondaire	+ 1,05	+ 0,04	+ 0,12	+ 0,76	+ 0,04	+ 0,10
dont : moins de 55 m²	+ 2,87	- 1,31	- 0,74	+ 0,81	- 0,22	- 0,13
de 55 à moins de 95 m²	+ 0,67	- 0,33	- 0,28	+ 0,20	- 0,16	- 0,13
95 m² ou plus	- 1,86	+ 1,82	+ 1,62	- 0,25	+ 0,42	+ 0,36
Logement vacant	- 1,21	+ 4,44	+ 3,47	- 0,33	+ 0,56	+ 0,48
dont : moins de 55 m²	- 4,68	+ 4,09	+ 2,14	- 0,66	+ 0,19	+ 0,12
de 55 à moins de 95 m²	+ 0,58	+ 4,96	+ 4,45	+ 0,05	+ 0,32	+ 0,30
95 m² ou plus	+ 6,49	+ 3,27	+ 3,96	+ 0,28	+ 0,05	+ 0,07

Source : Filocom, MTES d'après DGFIP